

# Beitrittserklärung



Hiermit beantrage ich die Mitgliedschaft im Förderverein für die Katholische Kindertagesstätte St. Petrus und Paulus Odendorf e.V.

Den festgesetzten Jahresbeitrag von 12 Euro leiste ich nach Zahlungsaufforderung durch den Vorstand mittels Banküberweisung auf das Vereinskonto.

Höhere Beiträge sind willkommen und können als Spenden beim Finanzamt geltend gemacht werden.

Name:

Vorname:

Straße, Hausnr.:

PLZ, Ort:

Telefon:

Mobil:

What's App  Ja /  Nein

E-Mail:

Datum:

Unterschrift:

Erklärung zum Datenschutz:

Der Verein darf meine o.g. Daten für Vereinszwecke verarbeiten und speichern. Eine Weitergabe an Dritte darf nur mit meiner gesonderten Zustimmung erfolgen. Der Verein darf mich postalisch sowie durch elektronische Medien über das Vereinsgeschehen und Termine informieren.

Datum:

Unterschrift:

Gerne Können Sie die Beitrittserklärung in der Kita oder beim Vorstand abgeben.

Vielen Dank für Ihre Unterstützung!

Der Vorstand



## Was uns sonst noch bewegt!

„Kinder brauchen die Möglichkeit, wirklich Kind sein zu dürfen. Ihnen hierfür den nötigen Raum zu geben, ist unsere Aufgabe.“

Wir sind offen für Ihre Ideen und freuen uns über jede Art der Unterstützung

Noch Fragen?

Die Mitglieder des Vorstandes stehen Ihnen gerne zur Verfügung.

Rebekka Schellenberg  
Matthias Schettler  
Peter Backes  
Sascha Floss

Förderverein für die Katholische Kindertagesstätte St. Petrus und Paulus Odendorf e.V.

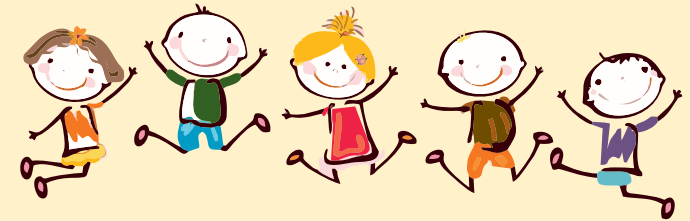
Engelbert-Zimmermann-Str. 36  
53913 Swisttal Odendorf

foerderverein-kita-odendorf@gmx.de

IBAN: DE65370696270345719016

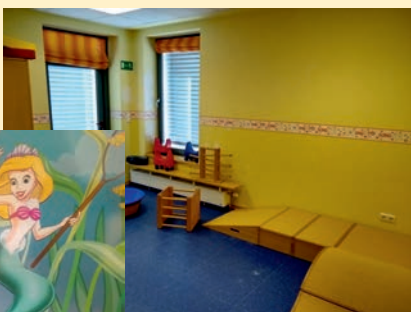
BIC: GENODE1RBC  
Raiffeisenbank Voreifel

# Förderverein



Katholische Kindertagesstätte  
St. Petrus und Paulus  
Odendorf e.V.





### Warum ein Förderverein?

Die Finanzierung der Kindertagesstätte erfolgt nach den Regelungen des Kinderbildungsgesetzes. Diese sind auf die Finanzierung der Betriebskosten sowie Instandhaltungs- und Sanierungsmaßnahmen abgestellt und lassen wenig Spielraum für Anschaffungen und Aktionen außerhalb der Grundausrüstung.

Deshalb wurde der Förderverein am 16. Mai 2018 gegründet.

Als gemeinnütziger Verein ist unser Ziel die Unterstützung der Kindertagesstätte.

Wir fördern die Erziehungs- und Bildungsarbeit z.B. durch Anschaffung von Spielgeräten, gemeinschaftliche Ausflüge und besondere Aktivitäten für die Kinder.



**Wir freuen uns über jeden, der bereit ist sich für unsere Kinder und unsere Kindertagesstätte stark zu machen!**

**Werden Sie mit bereits umgerechnet nur 1 Euro pro Monat Mitglied des Fördervereins und unterstützen Sie so finanziell Projekte für unsere Kinder.**

**Jetzt direkt Beitrittserklärung ausfüllen und dabei helfen die Zukunft unserer Kinder aktiv und zukunftsorientiert zu gestalten.**

**Selbst wenn Sie dem Verein nicht als Mitglied beitreten möchten, ist Ihre Unterstützung willkommen.**

**Für Spenden stellen wir Ihnen auf Wunsch eine Zuwendungsbestätigung für das Finanzamt aus.**

**Sprechen Sie uns einfach an.**



**„Lasst die Kinder zu mir kommen; hindert sie nicht daran! Denn Menschen wie ihnen gehört das Reich Gottes.“**

(Markus 10, 14)

